

# Cara memindahkan harddisk ke komputer lain

Bagi teman2 sesama teknisi komputer tentunya sering menjumpai mainboard (mabo) yang rusak, dan terkadang harus menggantinya dengan mabo yang baru bukan?. Biasanya setelah kita mengganti mabo dengan yang baru, windows xp nya terkadang malah tidak bekerja (muncul layar biru), ini dikarenakan perbedaan chipset pada mabo lama dengan yang baru. Berikut ini ada sedikit trik untuk memindahkan harddisk ke komputer lain yang berbeda chipsetnya, dan juga bisa digunakan untuk banyak komputer yang berbeda jenis, juga bisa juga digunakan untuk cloning ke pc manapun.

Sebelum memindahkan harddisknya ke komputer lain pastikan di device manager:

IDE ATA/ATAPI Controller :

- Standard Dual Channel PCI IDE Controller.

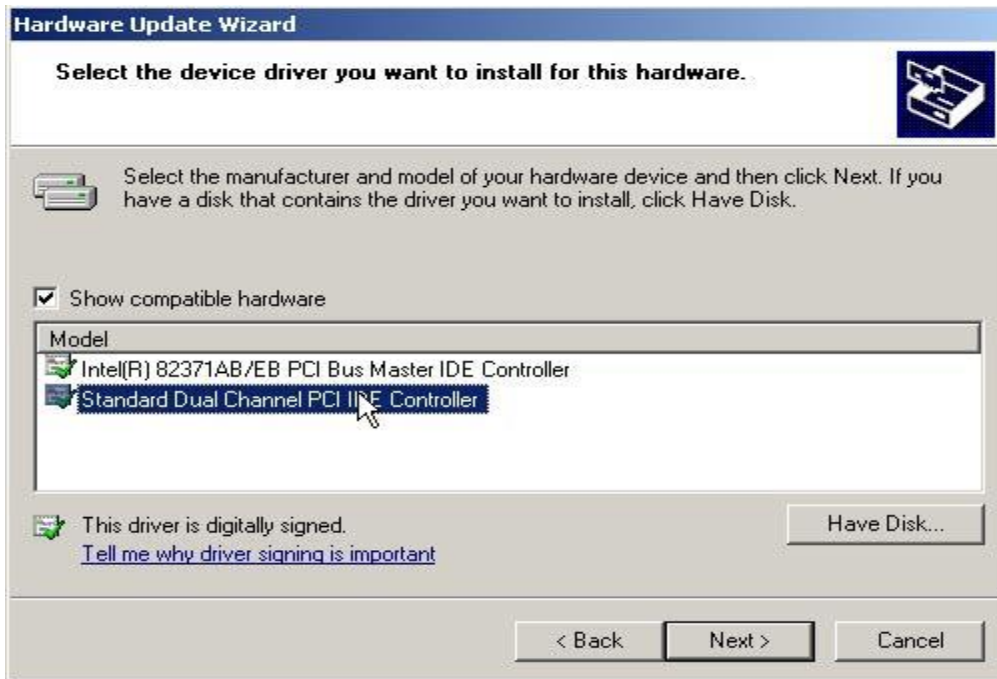
System Devices :

- PCI bus.
- PCI standard host CPU bridge.
- PCI standard ISA bridge.

1. Klik kanan **My computer** kemudian pilih **Properties**, atau buka **control panel** lalu pilih **System**, kemudian klik tab **Hardware** lalu **Device Manager**



2. Kemudian pastikan pada "IDE ATA/ATAPI Controller" set drivernya menjadi "Standard Dual Channel PCI IDE Controller". dan pada "System Devices" pastikan menggunakan "PCI bus", "PCI standard host CPU bridge" dan "PCI standard ISA bridge"



3. Shutdown/matikan komputernya dan haddisknya siap untuk dipindah/kloning ke komputer lain.

Jadi hasil akhir dari Device Manager system properties akan seperti gambar dibawah ini:

